

public issue

Πολιτικό Βαρόμετρο

158

Δείκτες
κοινωνικού & οικονομικού
κλίματος

Ιούλιος 2016

ΤΟ ΠΟΛΙΤΙΚΟ ΒΑΡΟΜΕΤΡΟ ΤΗΣ PUBLIC ISSUE

No158 | 7-2016

Η τακτική μηνιαία πολιτική έρευνα της Public Issue πραγματοποιείται από το 2004

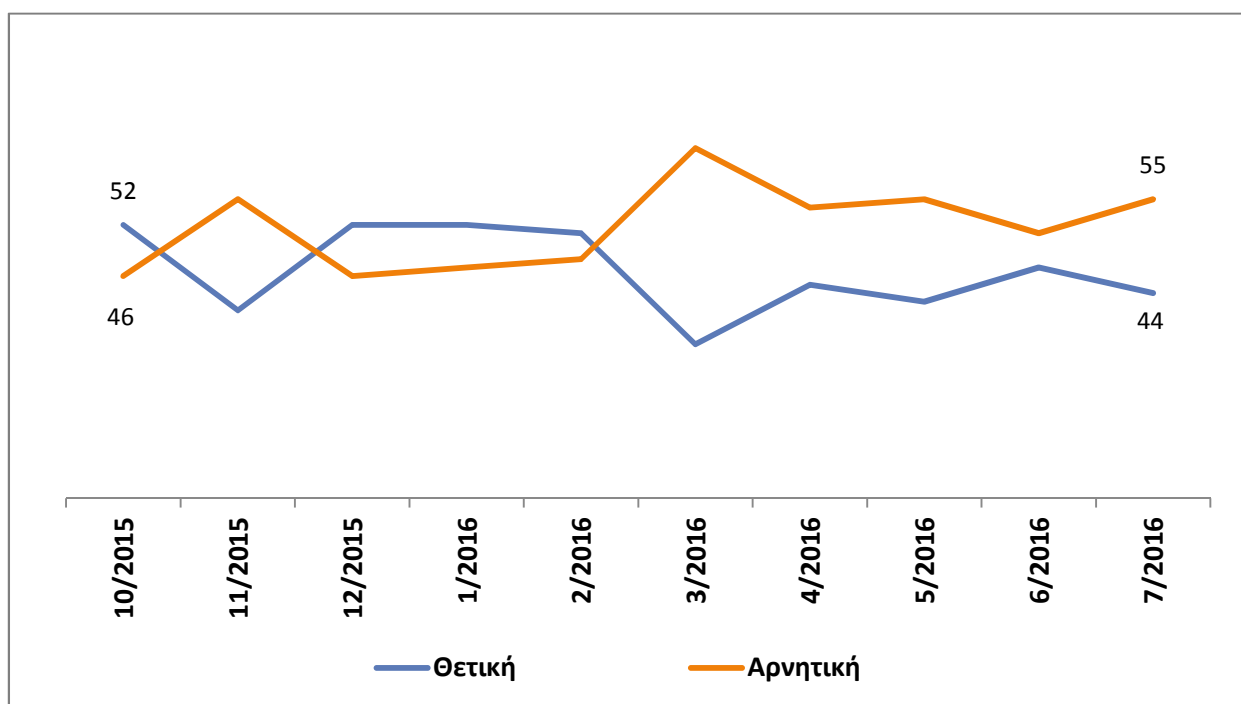
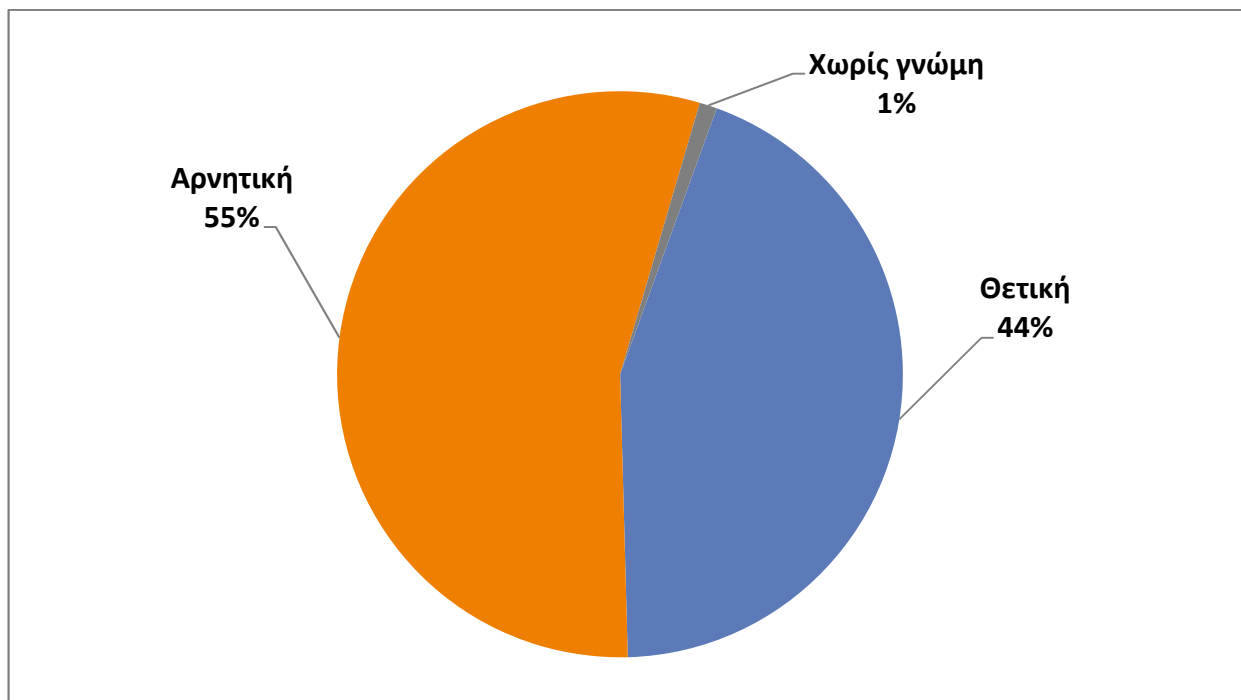
Η ΤΑΥΤΟΤΗΤΑ ΤΗΣ ΕΡΕΥΝΑΣ

ΕΤΑΙΡΕΙΑ:	PUBLIC ISSUE (Α.Μ. ΕΣΡ: 8) Μέλος WAPOR, ESOMAR, ΣΕΔΕΑ, ΠΕΣΣ
ΑΝΑΘΕΣΗ:	Εφημερίδα Η ΑΥΓΗ
ΤΥΠΟΣ ΚΑΙ ΜΕΘΟΔΟΣ:	Ποσοτική έρευνα, με τηλεφωνικές συνεντεύξεις στα νοικοκυριά των ερωτώμενων και χρήση δομημένου ερωτηματολογίου, χωρίς κάλπη
ΠΛΗΘΥΣΜΟΣ:	Γενικός πληθυσμός 18 ετών και άνω
ΠΕΡΙΟΧΗ:	Πανελλαδική
ΔΕΙΓΜΑ:	Το μέγεθος του δείγματος ανέρχεται σε 1.009 άτομα
ΧΡΟΝΟΣ ΔΙΕΞΑΓΩΓΗΣ:	12-19/7/2016
ΜΕΘΟΔΟΣ ΔΕΙΓΜΑΤΟΛΗΨΙΑΣ:	Ακολουθήθηκε η μέθοδος της πολυσταδιακής στρωματοποιημένης δειγματοληψίας
ΔΕΙΓΜΑΤΟΛΗΠΤΙΚΟ ΣΦΑΛΜΑ:	Για τα αποτελέσματα της έρευνας και σε διάστημα εμπιστοσύνης 95%, το δειγματοληπτικό σφάλμα (sampling error) υπολογίζεται σε +/- 3,2%
ΠΡΟΣΩΠΙΚΟ ΕΡΕΥΝΑΣ ΠΕΔΙΟΥ:	Εργάστηκαν 22 ερευνητές και 2 επόπτες
ΣΗΜΕΙΩΣΗ:	Λόγω στρογγυλοποίησης, ενδέχεται κάποιες κατανομές να μην αθροίζουν στο 100%

ΓΝΩΜΗ ΓΙΑ ΤΗΝ ΕΥΡΩΠΑΪΚΗ ΕΝΩΣΗ

Ιούλιος 2016

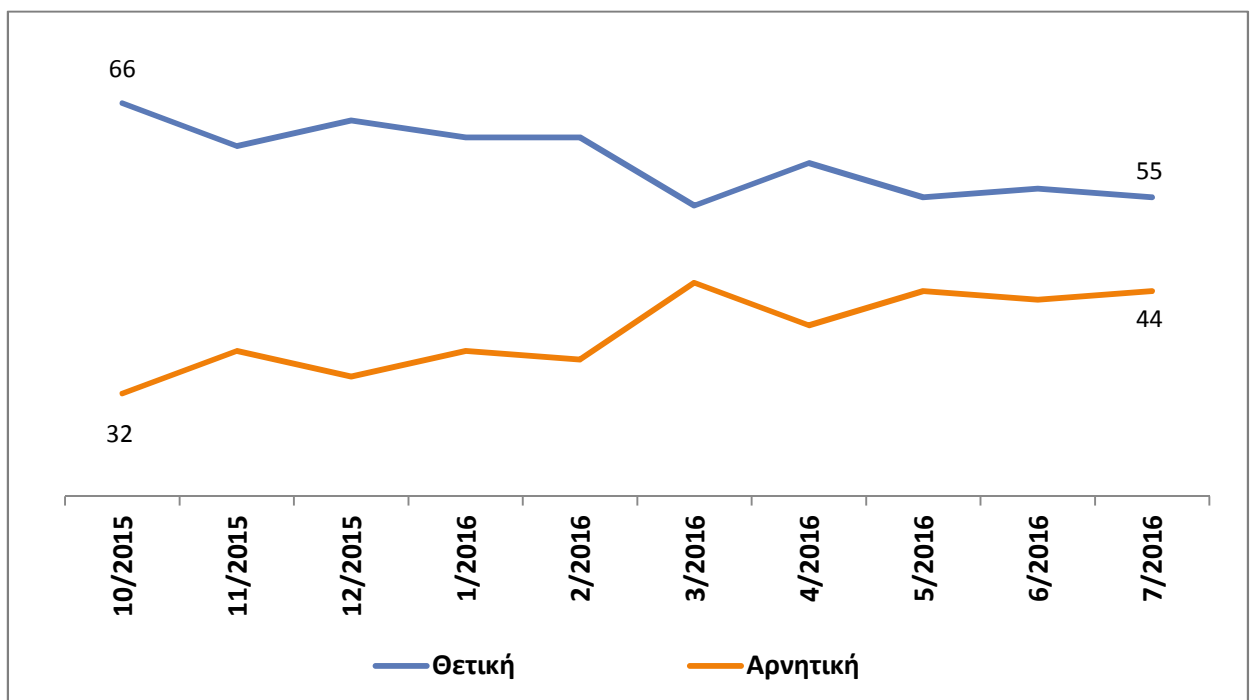
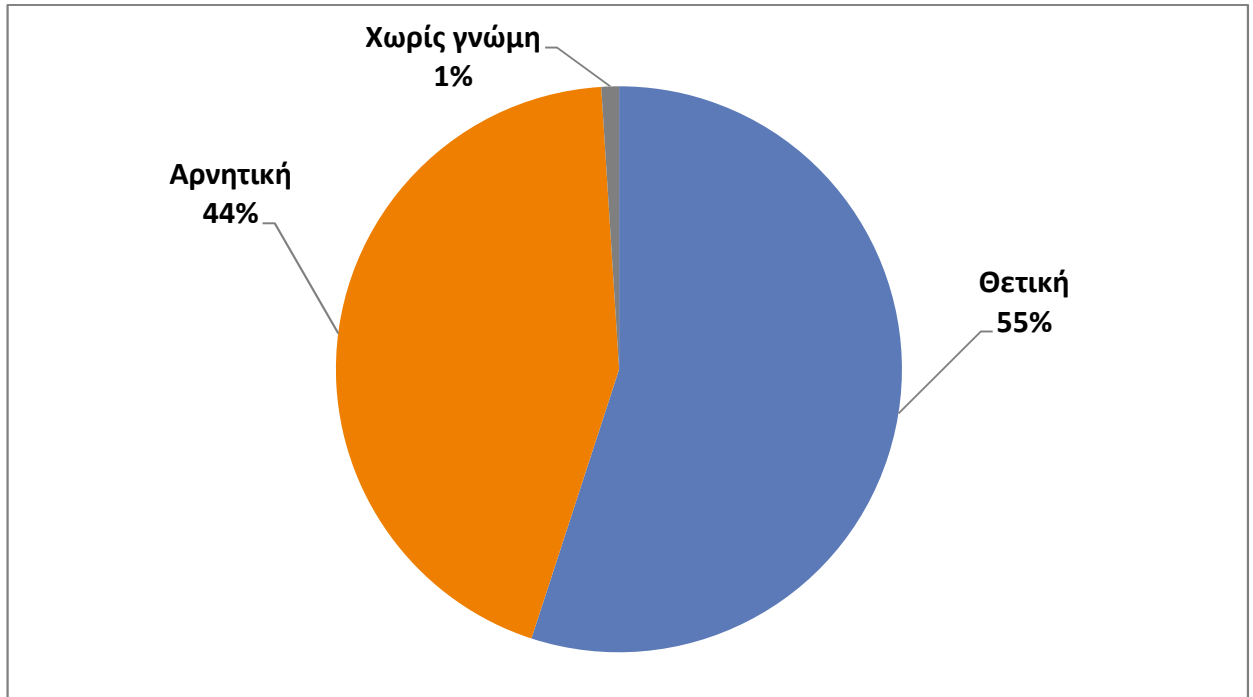
Για την Ευρωπαϊκή Ένωση, τι γνώμη έχετε;



ΓΝΩΜΗ ΓΙΑ ΤΟ ΕΥΡΩ

Ιούλιος 2016

Για το Ευρώ τι γνώμη έχετε;



ΓΝΩΜΗ ΓΙΑ ΤΗ ΔΡΑΧΜΗ

Ιούλιος 2016

Εάν σήμερα η Ελλάδα αφήσει το Ευρώ και επιστρέψει στη Δραχμή, κατά τη γνώμη σας, τι είναι πιο πιθανό να συμβεί; Τα πράγματα για τη χώρα, μετά από κάποιο διάστημα, σε 1-2 χρόνια, θα γίνουν μάλλον καλύτερα, μάλλον χειρότερα ή μάλλον δεν θα αλλάξουν και πολύ;

