

# public issue

**Εμπιστοσύνη στους Θεσμούς,  
2008**

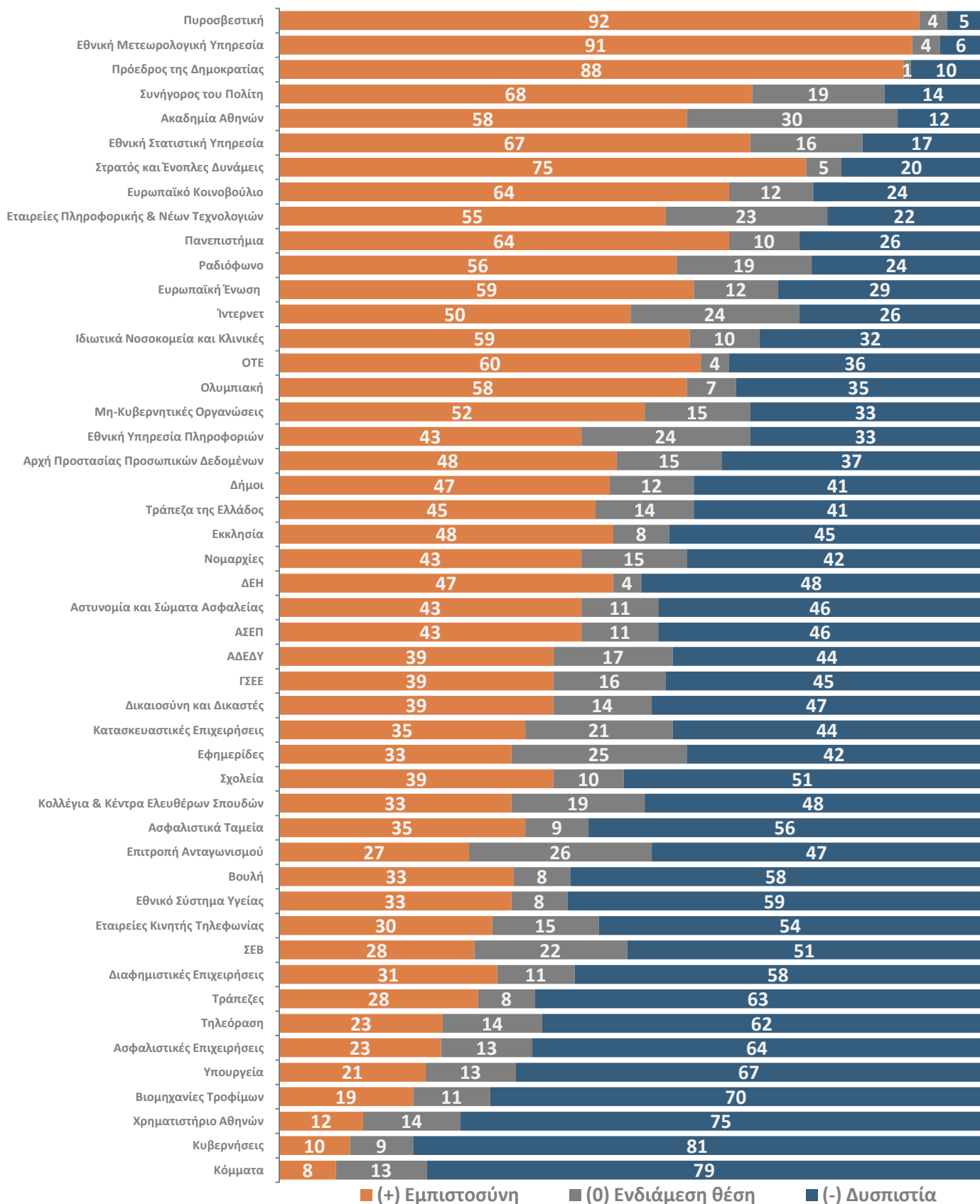
Αθήνα  
17-19 Δεκεμβρίου 2008

# Η ΤΑΥΤΟΤΗΤΑ ΤΗΣ ΕΡΕΥΝΑΣ

<b>ΕΤΑΙΡΕΙΑ:</b>	PUBLIC ISSUE (Α.Μ. ΕΣΡ: 8) Μέλος ESOMAR, WAPOR, ΣΕΔΕΑ / ΠΕΣΣ
<b>ΑΝΑΘΕΣΗ:</b>	ΚΑΘΗΜΕΡΙΝΗ ΤΗΣ ΚΥΡΙΑΚΗΣ
<b>ΤΥΠΟΣ ΚΑΙ ΜΕΘΟΔΟΣ:</b>	Ποσοτική έρευνα, με τηλεφωνικές συνεντεύξεις στα νοικοκυριά των ερωτώμενων και χρήση δομημένου ερωτηματολογίου
<b>ΠΛΗΘΥΣΜΟΣ:</b>	Γενικός πληθυσμός 18 ετών και άνω
<b>ΠΕΡΙΟΧΗ:</b>	Το σύνολο της χώρας, συμπεριλαμβανομένων των νήσων Αιγαίου και Ιονίου
<b>ΔΕΙΓΜΑ:</b>	Το σχεδιασθέν μέγεθος του δείγματος ανέρχεται σε 1.001 άτομα και το πραγματοποιηθέν σε 1.017 άτομα
<b>ΧΡΟΝΟΣ ΔΙΕΞΑΓΩΓΗΣ:</b>	17-19/12/2008
<b>ΜΕΘΟΔΟΣ ΔΕΙΓΜΑΤΟΛΗΨΙΑΣ:</b>	Ακολουθήθηκε η μέθοδος της πολυσταδιακής στρωματοποιημένης δειγματοληψίας
<b>ΤΥΠΙΚΟ ΣΤΑΤΙΣΤΙΚΟ ΣΦΑΛΜΑ:</b>	Για τα αποτελέσματα της έρευνας και σε διάστημα εμπιστοσύνης 95%, το τυπικό σφάλμα υπολογίζεται σε +/- 3,2%.
<b>ΠΡΟΣΩΠΙΚΟ ΕΡΕΥΝΑΣ ΠΕΔΙΟΥ:</b>	Εργάστηκαν 30 ερευνητές και 4 επόπτες

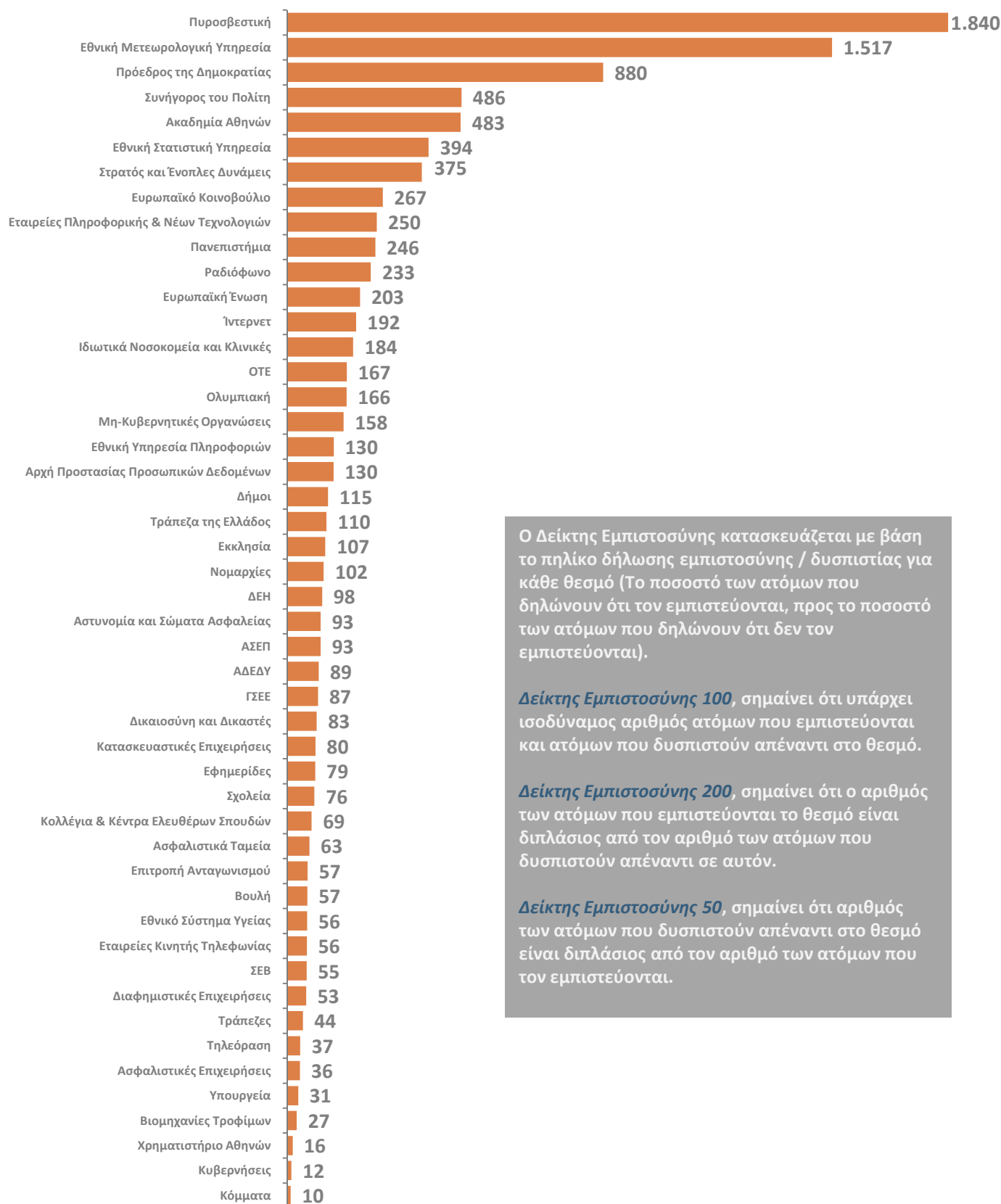
# ΕΜΠΙΣΤΟΣΥΝΗ ΣΤΟΥΣ ΘΕΣΜΟΥΣ

Βαθμός εμπιστοσύνης σε κάθε θεσμό  
Δεκέμβριος 2008



# ΕΛΛΗΝΙΚΟΣ ΔΕΙΚΤΗΣ ΕΜΠΙΣΤΟΣΥΝΗΣ ΣΤΟΥΣ ΘΕΣΜΟΥΣ, 2008

## GREEK INDEX OF CONFIDENCE IN INSTITUTIONS (GICI)



Ο Δείκτης Εμπιστοσύνης κατασκευάζεται με βάση το ηλικίο δήλωση εμπιστοσύνης / δυσπιστίας για κάθε θεσμό (Το ποσοστό των ατόμων που δηλώνουν ότι τον εμπιστεύονται, προς το ποσοστό των ατόμων που δηλώνουν ότι δεν τον εμπιστεύονται).

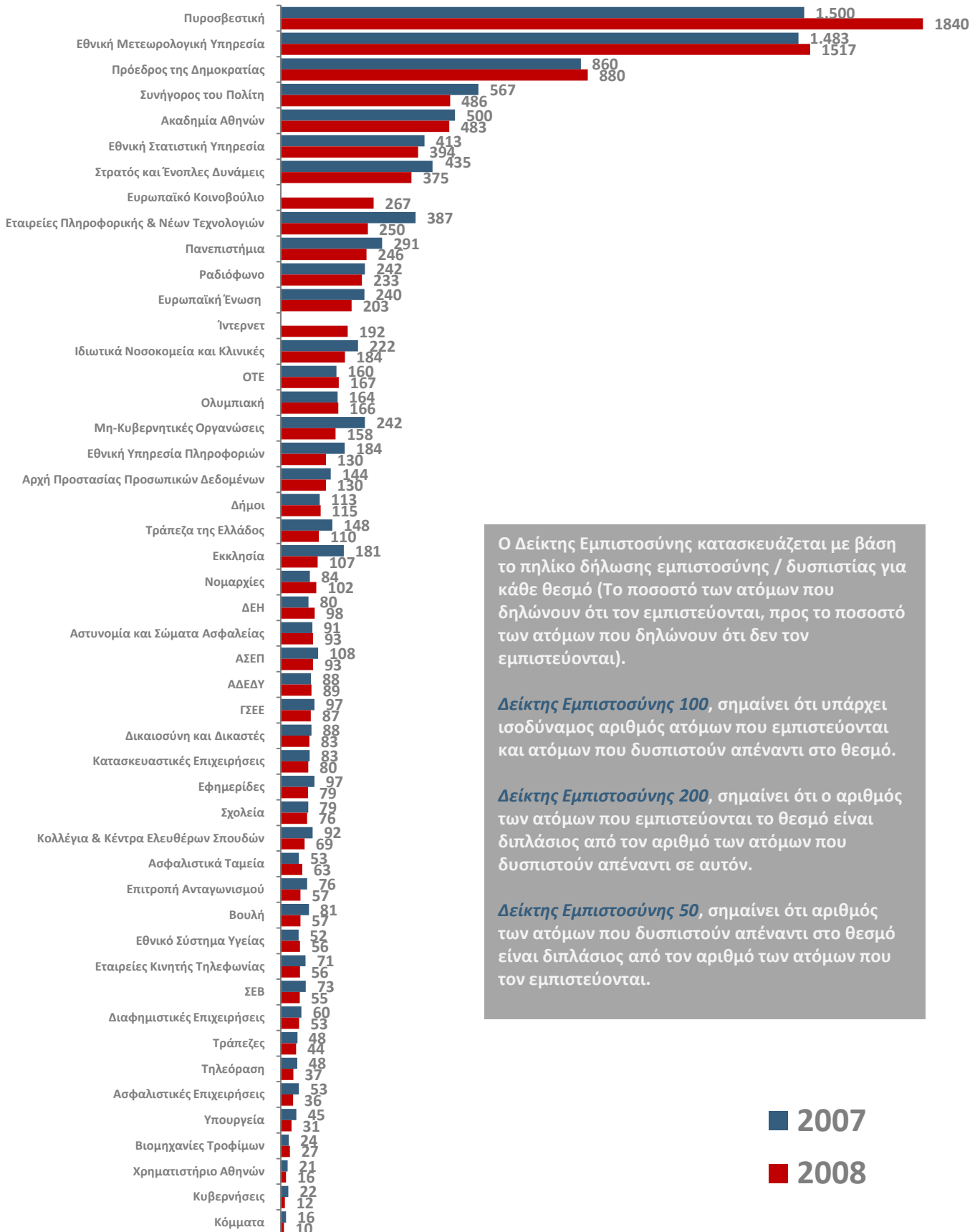
**Δείκτης Εμπιστοσύνης 100**, σημαίνει ότι υπάρχει ισοδύναμος αριθμός ατόμων που εμπιστεύονται και ατόμων που δυσπιστούν απέναντι στο θεσμό.

**Δείκτης Εμπιστοσύνης 200**, σημαίνει ότι ο αριθμός των ατόμων που εμπιστεύονται το θεσμό είναι διπλάσιος από τον αριθμό των ατόμων που δυσπιστούν απέναντι σε αυτόν.

**Δείκτης Εμπιστοσύνης 50**, σημαίνει ότι αριθμός των ατόμων που δυσπιστούν απέναντι στο θεσμό είναι διπλάσιος από τον αριθμό των ατόμων που τον εμπιστεύονται.

# ΕΛΛΗΝΙΚΟΣ ΔΕΙΚΤΗΣ ΕΜΠΙΣΤΟΣΥΝΗΣ ΣΤΟΥΣ ΘΕΣΜΟΥΣ, 2007-2008

## GREEK INDEX OF CONFIDENCE IN INSTITUTIONS (GICI)



Ο Δείκτης Εμπιστοσύνης κατασκευάζεται με βάση το ηλικίο δήλωσης εμπιστοσύνης / δυσπιστίας για κάθε θεσμό (Το ποσοστό των ατόμων που δηλώνουν ότι τον εμπιστεύονται, προς το ποσοστό των ατόμων που δηλώνουν ότι δεν τον εμπιστεύονται).

**Δείκτης Εμπιστοσύνης 100**, σημαίνει ότι υπάρχει ισοδύναμος αριθμός ατόμων που εμπιστεύονται και ατόμων που δυσπιστούν απέναντι στο θεσμό.

**Δείκτης Εμπιστοσύνης 200**, σημαίνει ότι ο αριθμός των ατόμων που εμπιστεύονται το θεσμό είναι διπλάσιος από τον αριθμό των ατόμων που δυσπιστούν απέναντι σε αυτόν.

**Δείκτης Εμπιστοσύνης 50**, σημαίνει ότι αριθμός των ατόμων που δυσπιστούν απέναντι στο θεσμό είναι διπλάσιος από τον αριθμό των ατόμων που τον εμπιστεύονται.

■ 2007

■ 2008